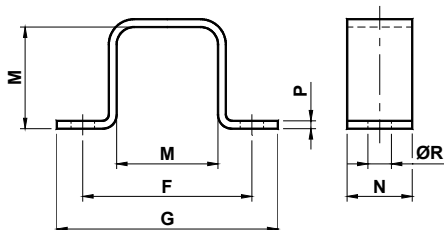


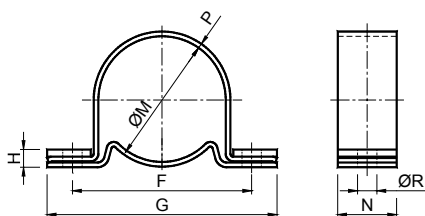
Staffa di supporto SU / SU Clamp



Tipo Type	Cod. n°	F	G	M	N	P	R	Peso Weight [kg]
SU 111	CE071780	37	50	20	20	2	6	0.04
SU 215	CE071781	50	65	27	25	2	7	0.05
SU 318	CE071782	60	80	32	30	2.5	9	0.11
SU 427	CE071783	80	105	45	35	3	11	0.18
SU 538	CE071784	100	125	60	40	4	13	0.31
SU 645	CE071785	115	145	72	45	5	13	0.49
SU 750	CE071786	130	170	78	50	6	18	0.71

Staffa in acciaio verniciato, particolarmente indicata per fissare tutti gli elementi elastici del tipo **BC-** e tipo **CO**.
Oven-painted clamp, particularly suitable to fix all the elastic elements type **BC-** and **CO**.

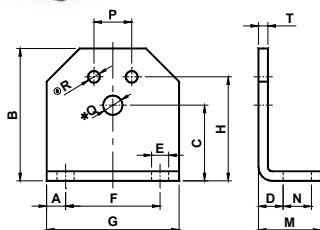
Staffa di supporto ST / ST Clamp



Tipo Type	Cod. n°	F	G	H	M	N	P	R	Peso Weight [kg]
ST 111	CE071795	45	60	6	28	20	1.5	6.5	0.05
ST 215	CE071796	55	75	7	36	25	2	6.5	0.11
ST 318	CE071797	68	90	8	45	30	2	8.5	0.16
ST 427	CE071798	92	125	10	62	35	2.5	10.5	0.31
ST 538	CE071799	115	150	11	80	40	3	12.5	0.48
ST 645	CE071800	130	165	13	95	45	3.5	12.5	0.72
ST 750	CE071801	152	195	15	108	50	4	16.5	0.96

Staffa in acciaio verniciato, particolarmente indicata per fissare tutti gli elementi elastici del tipo **BG-**.
Oven-painted clamp, particularly suitable to fix all the elastic elements type **BG-**.

Staffe di supporto SL / SL Support



Tipo Type	Cod. n°	A	B	C	D	E	F	G	H	M	N	P	T	* Grand. Size		Peso Weight [kg]		
														Q	R			
SL 111	CE071870	7.5	46	27	11.5	7	30	45	35	30	13	10	4	111	6.5	215	5.5	0.09
SL 215	CE071871	7.5	58	34	13.5	7	40	55	44	32	13	12	5	215	8.5	318	6.5	0.17
SL 318	CE071872	10	74	43	16.5	9.5	50	70	55	38	15.5	20	6	318	10.5	427	8.5	0.29
SL 427	CE071873	12.5	98	57	21	11.5	65	90	75	52	21.5	25	8	427	12.5	538	10.5	0.72
SL 538	CE071874	15	116	66	21	14	80	110	85	55	24	35	8	538	16.5	645	12.5	0.93
SL 645	CE071875	20	140	80	26	18	100	140	110	66	30	40	10	645	20.5	750	12.5	1.82

* Il foro **Q** viene utilizzato per il montaggio dei **TENDITORI** tipo **CE, VE, TQ, BQ, PX, PX-R**.
Q hole is used for the assembly of the TENSIONERS type CE, VE, TQ, BQ, PX, PX-R.

⊙ I fori **R** vengono utilizzati per il montaggio degli **ELEMENTI ELASTICI** tipo **BC-E, BG-E, BD-E, TB-E, GI-E**.
R holes are used for the assembly of the ELASTIC ELEMENTS type BC-E, BG-E, BD-E, TB-E, GI-E.

Staffa in acciaio verniciato, che presenta i fori per poter essere utilizzata sia come supporto ortogonale per i tenditori che come staffa per gli elementi elastici. Il foro **Q** viene utilizzato per il fissaggio dei tenditori (pag.17), mentre i due fori **R** si utilizzano per il fissaggio del perno centrale in alluminio degli elementi elastici sopra riportati.

Oven-painted support, which has the holes that allow to use it both as orthogonal support for the tensioners and as bracket for the elastic elements. The **Q** hole is used for the fixing of the tensioners (page 17), while the two **R** holes are used for the fixing of the central aluminium pin of the elastic elements under mentioned.