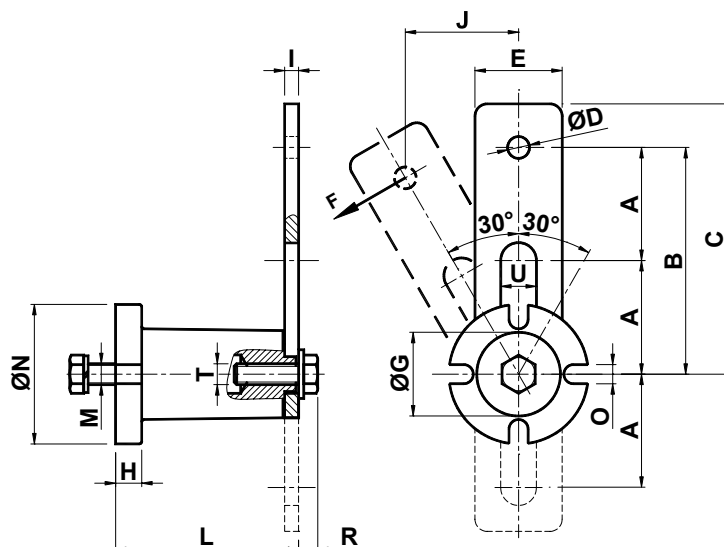
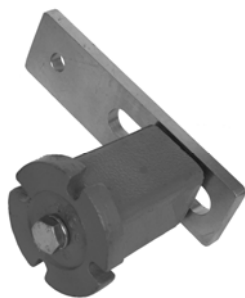
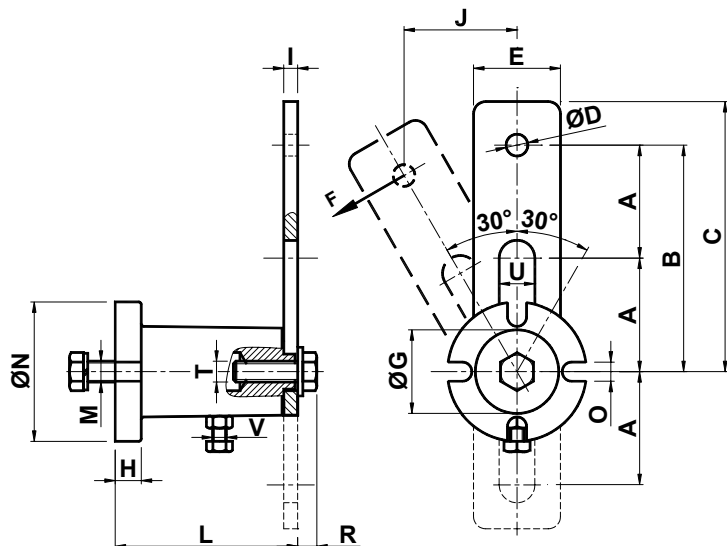


**Tenditori AE / AEV Tensioners**


Tipo Type	Cod. n°	A	B	F <sub>a</sub> pos. a [N]	F <sub>b</sub> pos. b [N]	C	ØD	E	ØG	H	I	L	M	ØN	O	R	T	U	V	Peso Weight [Kg]	Cod. n°	Tipo Type
<b>AE 111</b>	<b>CE070115</b>	40	80	113	85	90	8.5	25	20	6	6	51	M 6x20	40	7	6	M 6	10	M 4	0.28	<b>CE070116</b>	<b>AEV 111</b>
<b>AE 215</b>	<b>CE070120</b>	50	100	170	136	112.5	10.5	30	30	8	6	63	M 8x25	50	9	7	M 8	12	M 6	0.48	<b>CE070121</b>	<b>AEV 215</b>
<b>AE 318</b>	<b>CE070125</b>	50	100	425	340	115	10.5	35	35	10	8	78	M10x30	60	9	9	M10	14,5	M 6	0.73	<b>CE070126</b>	<b>AEV 318</b>
<b>AE 427</b>	<b>CE070130</b>	65	130	1027	790	155	12.5	50	48	15	10	107	M12x40	80	11	11	M12	20,5	M 8	2.00	<b>CE070131</b>	<b>AEV 427</b>
<b>AE 538</b>	<b>CE070135</b>	87.5	175	2000	1600	205	20.5	65	62	15	12	138	M16x40	100	13	13	M16	27	M 8	4.20	<b>CE070136</b>	<b>AEV 538</b>
<b>AE 645</b>	<b>CE070140</b>	110	225	3190	2550	260	20.5	80	80	18	15	199	M20x50	120	13	16	M20	35	M10	7.00	<b>CE070141</b>	<b>AEV 645</b>
<b>AE 750</b>	<b>CE070145</b>	125	250	4950	3950	290	20.5	90	78	20	20	202	M24x60	130	17	19	M24	42	M12	12.50	<b>CE070146</b>	<b>AEV 750</b>

F<sub>a</sub>: Forza esercitata dal tenditore con kit posizionato nel foro a / Force made by the tensioner with the Kit positioned in the a hole  
 F<sub>b</sub>: Forza esercitata dal tenditore con kit posizionato nel foro b / Force made by the tensioner with the Kit positioned in the b hole

**Tenditori AE / AEV Tensioners**


I tenditori **AE** e **AEV** hanno il corpo in acciaio verniciato mentre la leva e la viteria sono in acciaio zincato. Caratteristica di questi tenditori è la possibilità di regolare la lunghezza della leva e di conseguenza la forza e la corsa. Il modello **AEV** ha una vite aggiuntiva che viene utilizzata per precaricare il tenditore e facilitare le operazioni di installazione e regolazione.

*The **AE** and **AEV** tighteners have the body in painted steel while the lever, the bolts and screws are made of galvanized steel.*

*A feature of these tensioners is the possibility to adjust the length of the lever and consequently the force and the stroke. The **AEV** type has an additional screw that is used to precharge the tensioner and to facilitate the assembling and the regulation operations.*